

尊敬的客户：

为保证您能充分享受本公司提供的免费保修等优质服务，请您在产品安装完成后十天内，将本回执卡背面内容填写完整，并留下您宝贵的意见和建议，寄回本公司售后服务部。同时请您保存好“用户存根”及“购机凭证”，以确保后续保修服务顺利开展。

瑞士森德集团  
兰舍通风系统有限公司

请将此联寄回特约维修中心总部



Form area with horizontal lines for user input.

包装附件清单：

主机x1台；用户手册x1本；合格证x1张；双联双控开关x1个

NATHER 兰舍

瑞士森德集团 Zehnder Group

兰舍通风系统有限公司 NATHER Ventilation System Co.,Ltd.

地址：中国·浙江·嘉兴市平湖市经济技术开发区兴平一路2688号 邮编：314200  
电话：4006-678-198 邮箱：nather@nather.com.cn  
网址：www.nather.com.cn



呵气如兰 健康居舍  
扫描二维码关注我们

欢迎访问兰舍官方授权旗舰店

京东

兰舍生活电器官方旗舰店



天猫

nather兰舍电器旗舰店



# BF系列 管道换气扇 (新风机)

BF-05    BF-10  
BF-15    BF-20

## 用户手册

- 操作使用前请仔细阅读本手册
- 请务必将此手册交到最终使用者手中

www.nather.com.cn

\*本公司已通过ISO9001质量管理体系、ISO14001环境管理体系、ISO45001职业健康安全管理体系认证

## ◎ 安全注意事项



请勿将该机器用于使用开放式燃烧器具(如燃煤/石油取暖炉)房间的换气。



请勿湿手触摸开/关电源,以免引起触电或受伤。



请勿在可燃性气体发生泄露时操作机器开关,以免开关火花引起气体爆炸。



请勿让水接触到电机、开关等电气部件,以免引起触电或受伤。



请勿将手指或棍棒插入送风口、排风口或机器内部,以免因机内风轮高速运转造成伤害。



该机器不适于身体、感觉或智力残障人士,以及缺乏相关经验和知识的人员(包括儿童)使用,以上人员必须在监护人指导下方能操作该机器。请勿将本机器当作玩具使用,儿童使用或接近时需要密切注意,以免引起触电或受伤。



如果电源软线损坏,为了避免危险,必须由制造商、其维修部或类似部门的专业人员更换。



产品进行维护前,请先停机并确保主机总电源全极断开,以免引起触电或受伤。



请勿将障碍物放置在排风口和回风格栅处,以免因物体被吹出或吸入时造成伤害。

主机报废后处置方式:

- 1、箱体钣金外壳可回收;
- 2、控制板、控制器等电子元器件不可以随意丢弃,应按有毒有害垃圾处置。

## ◎ 用户回执

以下为用户回执,请您填写

(请将此回执剪下并按以下地址寄出:中国,浙江,嘉兴市平湖市经济技术开发区兴平一路2688号 邮编:314200)

请您填写如下购买信息:

产品型号: \_\_\_\_\_

购买日期: \_\_\_\_\_

发票号码: \_\_\_\_\_

经销商名称: \_\_\_\_\_ 经销商签章: \_\_\_\_\_

请您填写如下用户信息:

顾客姓名: \_\_\_\_\_

单位名称: \_\_\_\_\_

联系地址: \_\_\_\_\_ 邮编: \_\_\_\_\_

联系电话: \_\_\_\_\_ 传真: \_\_\_\_\_

E-mail: \_\_\_\_\_

(注:保修生效的起始日期为购买本产品的日期)

请将此联寄回特约维修中心总部



## ◎ 保修说明

非常感谢您购买安装兰舍中央新风系统部品，请在使用前认真阅读本手册和说明。

- 正常情况下，主机保修两年。保修期内因制造质量问题，实行免费修理或更换零件，用户使用不当或自行拆卸而损坏的，酌收修理费及零配件成本费。
- 本保修不包括因误用、滥用、意外、人为疏忽、自然灾害、出租或商业用途而导致的损坏。
- 保修的客户须出示购买该产品之发票或收据，及总代理和经销商签章的保修卡，以确保产品保修期仍然有效。
- 维修需凭此说明，请妥善保管。若无此说明则不予保修。

## ◎ 用户存根

以下为用户存根，请您填写（请将此存根保存好，送修时请出示此存根）

请您填写如下购买信息：

产品型号：\_\_\_\_\_

购买日期：\_\_\_\_\_ 发票号码：\_\_\_\_\_

经销商名称：\_\_\_\_\_ 经销商签章：\_\_\_\_\_

请您填写如下用户信息：

顾客姓名：\_\_\_\_\_

单位名称：\_\_\_\_\_

联系地址：\_\_\_\_\_ 邮编：\_\_\_\_\_

联系电话：\_\_\_\_\_ 传真：\_\_\_\_\_

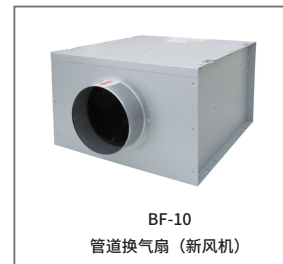
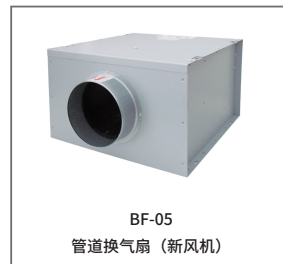
E-mail: \_\_\_\_\_

(注：保修生效的起始日期为购买本产品的日期)

## ◎ 维修记录

日期	维修内容	更换部件内容				经手人	备注
		品名	型号	规格	数量		

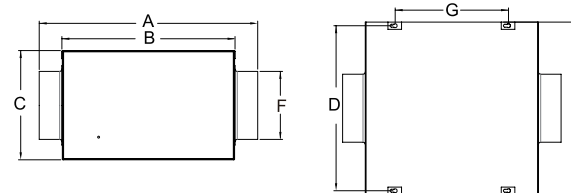
## ◎ 主机介绍



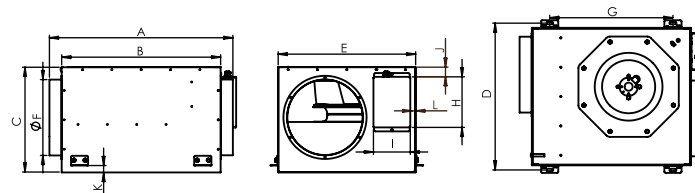
## ◎ 主要特点

- \* 钣金件升级，令整体更美观，更坚固，适用各种商用场所等
- \* 高效双进风外转子马达，保证主机高效持续运转
- \* 低噪音，低能耗，健康舒适环境，让您事半功倍

## ◎ 机器尺寸mm



型号	A	B	C	D	E	F	G
BF-05	482	382	240	364	380	∅ 150	250
BF-10	576	472	280	404	420	∅ 200	270



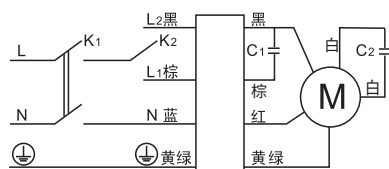
型号	A	B	C	D	E	F	G	H	I	J	K	L
BF-15	750	650	428	600	562	∅310	504	207	150	39	28	15
BF-20	750	650	428	600	562	∅310	504	207	150	39	28	15

## ○ 技术参数

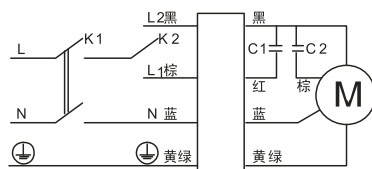
型号	档位	风量 (m³/h)	功率 (W)	电压(V)	频率(Hz)	重量 (kg)
BF-05	大档	500	130	220	50	10.56
	小档	220	45			
BF-10	大档	800	240			12.85
	小档	400	80			
BF-15	大档	1300	216.1			29
	小档	650	100			
BF-20	大档	1800	268			30
	小档	900	168			

## ○ 接线图

注：黑色线为大档，棕色线为小档



BF-05接线图



BF-10/BF-15/BF-20接线图

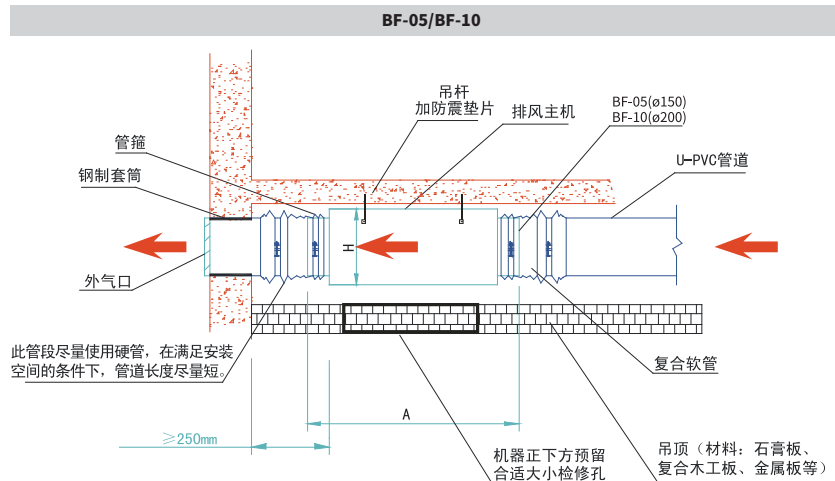


双联开关 (标配)

## ○ 注意事项

- \* 机器向上安装于天花板、屋顶或设备间内；
- \* 保持水平且固定牢，采用适当的避震措施；
- \* 正确连接电源线，供电的固定线路中必须配有至少3mm触点开距的全极断开装置K1；
- \* 开关K1、K2可以安装在墙面方便操作的地方；
- \* 为了避免危险，电源线的安装或更换必须由制造商、其维修部或类似部门专业人员进行。  
设备接地线应真实有效接地。
- \* 非专业人员严禁打开机盖，避免危险发生；
- \* 须注意避免气体从敞开的气道或其他燃烧燃料的设备回流进室内；
- \* 安装时请在机器下方吊顶处预留合适大小检修孔。
- \* 主机最低安装高度为2.5m (高位安装)
- \* 一切安装维修作业前，必须切断设备供电电源，确保主机总电源全极断开，以免引起触电或受伤。

## ○ 安装大样图



型号	H	A
BF-05	240mm	482mm
BF-10	280mm	576mm
BF-15	428mm	630mm
BF-20	428mm	630mm

